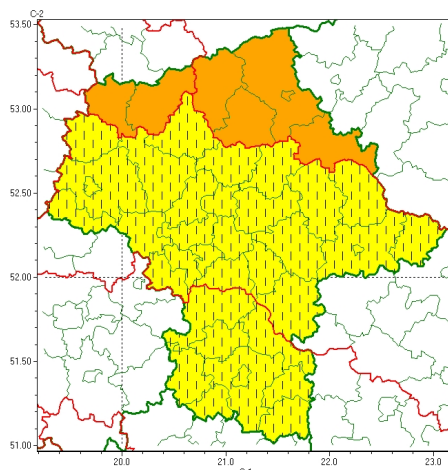




Zasięg ostrzeżeń w województwie

Opady marznące
2026-01-25 22:27



WOJEWÓDZTWO MAZOWIECKIE

OSTRZEŻENIA METEOROLOGICZNE ZBIORCZO NR 31

WYKAZ OBOWIĄZUJĄCYCH OSTRZEŻEŃ

o godz. 22:27 dnia 25.01.2026

Zjawisko/Stopień zagrożenia	Opady marznące/1 ZMIANA
Obszar (w nawiasie numer ostrzeżenia dla powiatu)	powiaty: białobrzeski(12), grójecki(10), kozienicki(12), lipski(11), przysuski(12), Radom(11), radomski(11), szydłowiecki(11), zwoleński(11)
Ważność	od godz. 22:27 dnia 25.01.2026 do godz. 10:00 dnia 26.01.2026
Prawdopodobieństwo	80%
Przebieg	Prognozowane są miejscami słabe opady marznącego deszczu lub mżawki powodujące gołoledź.
SMS	IMGW-PIB OSTRZEGA: MARZNAĆEOPADY/1 mazowieckie (9 powiatów) od 22:27/25.01 do 10:00/26.01.2026 marznące opady, drogi śliskie. Dotyczy powiatów: białobrzeski, grójecki, kozienicki, lipski, przysuski, Radom, radomski, szydłowiecki i zwoleński.
RSO	Woj. mazowieckie (9 powiatów), IMGW-PIB wydał ostrzeżenie pierwszego stopnia o opadach marznących
Uwagi	Przedłużenie ważności Ostrzeżenia. Możliwe dalsze aktualizacje Ostrzeżenia.
Zjawisko/Stopień zagrożenia	Opady marznące/2
Obszar (w nawiasie numer ostrzeżenia dla powiatu)	powiaty: mławski(10), żuromiński(10)
Ważność	od godz. 00:00 dnia 26.01.2026 do godz. 19:00 dnia 26.01.2026
Prawdopodobieństwo	80%
Przebieg	Prognozowane są słabe i okresami umiarkowane opady marznącego deszczu i mżawki powodujące gołoledź.



SMS	IMGW-PIB OSTRZEGA: MARZNAĆEOPADY/2 mazowieckie (2 powiaty) od 00:00/26.01 do 19:00/26.01.2026 marznące opady, drogi śliskie. Dotyczy powiatów: mławski i żuromiński.
RSO	Woj. mazowieckie (2 powiaty), IMGW-PIB wydał ostrzeżenie drugiego stopnia o opadach marznięcych
Uwagi	Ostrzeżenie może być kontynuowane.
Zjawisko/Stopień zagrożenia	Opady marzjące/2
Obszar (w nawiasie numer ostrzeżenia dla powiatu)	powiaty: makowski(9), ostrołęcki(8), Ostrołęka(8), ostrowski(10), przasnyski(9)
Ważność	od godz. 04:00 dnia 26.01.2026 do godz. 20:00 dnia 26.01.2026
Prawdopodobieństwo	80%
Przebieg	Prognozowane są słabe, a przejściowo możliwe umiarkowane opady marzącego deszczu i mżawki powodujące gołoledź.
SMS	IMGW-PIB OSTRZEGA: MARZNAĆEOPADY/2 mazowieckie (5 powiatów) od 04:00/26.01 do 20:00/26.01.2026 marznące opady, drogi śliskie. Dotyczy powiatów: makowski, ostrołęcki, Ostrołęka, ostrowski i przasnyski.
RSO	Woj. mazowieckie (5 powiatów), IMGW-PIB wydał ostrzeżenie drugiego stopnia o opadach marznięcych
Uwagi	Ostrzeżenie może być kontynuowane.
Zjawisko/Stopień zagrożenia	Opady marzjące/1 ZMIANA
Obszar (w nawiasie numer ostrzeżenia dla powiatu)	powiaty: ciechanowski(9), garwoliński(12), gostyniński(10), grodziski(10), legionowski(9), łosicki(8), miński(11), nowodworski(9), otwocki(11), piaseczyński(10), Płock(10), płocki(10), płoński(9), pruszkowski(9), pułtuski(10), Siedlce(8), siedlecki(8), sierpecki(11), sochaczewski(10), sokołowski(10), Warszawa(10), warszawski zachodni(10), węgrowski(10), wołomiński(11), wyszkowski(11), żyrardowski(10)
Ważność	od godz. 13:00 dnia 25.01.2026 do godz. 10:00 dnia 26.01.2026
Prawdopodobieństwo	80%
Przebieg	Prognozowane są okresami słabe opady marzącego deszczu lub mżawki powodujące gołoledź.
SMS	IMGW-PIB OSTRZEGA: MARZNAĆEOPADY/1 mazowieckie (26 powiatów) od 13:00/25.01 do 10:00/26.01.2026 marznące opady, drogi śliskie. Dotyczy powiatów: ciechanowski, garwoliński, gostyniński, grodziski, legionowski, łosicki, miński, nowodworski, otwocki, piaseczyński, Płock, płocki, płoński, pruszkowski, pułtuski, Siedlce, siedlecki, sierpecki, sochaczewski, sokołowski, Warszawa, warszawski zachodni, węgrowski, wołomiński, wyszkowski i żyrardowski.
RSO	Woj. mazowieckie (26 powiatów), IMGW-PIB wydał ostrzeżenie pierwszego stopnia o opadach marznięcych
Uwagi	Wydłużenie ważności ostrzeżenia.



Instytut Meteorologii i Gospodarki Wodnej - Państwowy Instytut Badawczy

Centralne Biuro Prognoz Meteorologicznych w Warszawie

01-673 Warszawa ul. Podleśna 61

tel: 22 5694151, kom. 781774153, fax: 022-5694151

email: meteo.wschod@imgw.pl

www: [www: www.imgw.pl](http://www.imgw.pl)

Opracowanie niniejsze i jego format, jako przedmiot prawa autorskiego podlega ochronie prawnej, zgodnie z przepisami ustawy z dnia 4 lutego 1994r o prawie autorskim i prawach pokrewnych (dz. U. z 2006 r. Nr 90, poz. 631 z późn. zm.).

Wszelkie dalsze udostępnianie, rozpowszechnianie (przedruk, kopiowanie, wiadomość sms) jest dozwolone wyłącznie w formie dosłownej z bezwzględnym wskazaniem źródła informacji tj. IMGW-PIB.