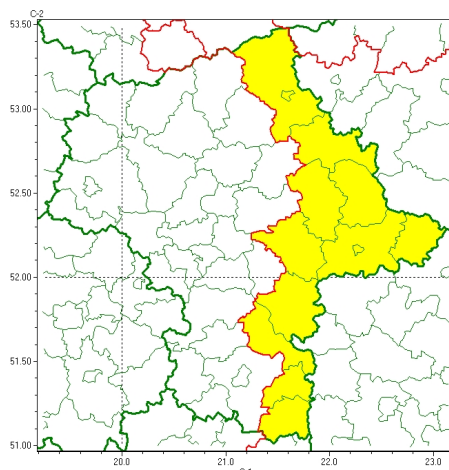




Zasięg ostrzeżeń w województwie

Gęsta mgła
2025-09-11 13:26



WOJEWÓDZTWO MAZOWIECKIE
OSTRZEŻENIA METEOROLOGICZNE ZBIORCZO NR 217
WYKAZ OBOWIĄZUJĄCYCH OSTRZEŻEŃ
o godz. 13:26 dnia 11.09.2025

Zjawisko/Stopień zagrożenia	Gęsta mgła/1
Obszar (w nawiasie numer ostrzeżenia dla powiatu)	powiaty: garwoliński(81), kozienicki(83), lipski(84), łosicki(86), miński(75), ostrołęcki(82), Ostrołęka(81), ostrowski(80), Siedlce(83), siedlecki(83), sokołowski(79), węgrowski(77), zwoleński(84)
Ważność	od godz. 22:00 dnia 11.09.2025 do godz. 09:00 dnia 12.09.2025
Prawdopodobieństwo	85%
Przebieg	Prognozuje się miejscami gęste mgły, w zasięgu których widzialność będzie wynosić poniżej 200 m.
SMS	IMGW-PIB OSTRZEGA: MGŁA/1 mazowieckie (13 powiatów) od 22:00/11.09 do 09:00/12.09.2025 widzialność poniżej 200 m. Dotyczy powiatów: garwoliński, kozienicki, lipski, łosicki, miński, ostrołęcki, Ostrołęka, ostrowski, Siedlce, siedlecki, sokołowski, węgrowski i zwoleński.
RSO	Woj. mazowieckie (13 powiatów), IMGW-PIB wydał ostrzeżenie pierwszego stopnia o silnych mgłach
Uwagi	Brak.

Opracowanie niniejsze i jego format, jako przedmiot prawa autorskiego podlega ochronie prawnej, zgodnie z przepisami ustawy z dnia 4 lutego 1994r o prawie autorskim i prawach pokrewnych (dz. U. z 2006 r. Nr 90, poz. 631 z późn. zm.).

Wszelkie dalsze udostępnianie, rozpowszechnianie (przedruk, kopiowanie, wiadomość sms) jest dozwolone wyłącznie w formie dosłownej z bezwzględnym wskazaniem źródła informacji tj. IMGW-PIB.